



| Raiffeisen Schweiz - Bereich Basis Systeme | 13.09.2022 | Carsten Lex

**SIEH AN, WER DA SPRICHT - WAS HAST DU GEMEINT? ICH
HABE KEINE AHNUNG...**

Agenda

- bortaS blr jablu'DI' reH QaQqu' nay'
- Suvwl'pu' qan tu'lu'be'
- Heghlu'DI' mobbe'lu'chugh QaQqu' Hegh wani'
- jIDllrup
- nuqDaq 'oH Qe''e'
- nuq DanaD

Photo by [UX Indonesia](#) on [Unsplash](#)



Agenda

1. Wir wollen einen Prozess in Software gießen
2. Warum fällt uns das so schwer ?
3. Was kann helfen ?
4. Was hat uns geholfen ?
5. Warum machen wir das ?

Photo by [UX Indonesia](#) on [Unsplash](#)



Agenda

1. Wir wollen einen Prozess in Software gießen
- 2. Warum fällt uns das so schwer ?**
3. Was kann helfen ?
4. Was hat uns geholfen ?
5. Warum machen wir das ?

Photo by [UX Indonesia](#) on [Unsplash](#)





Kommunikation

Photo by [krakenimages](#) on [Unsplash](#)



DDD und Transactions vs. Bilanzabsicherung und Kassenobligation

- Gemeinsame Sprache
 - Ubiquitous Language -> benenne dieselben Sachen immer gleich, gib den Dingen Namen
- Finde den richtigen Level für Details
 - Sowohl Fach als auch Entwickler
- Vertrauen
 - Die wissen von was sie reden
 - Die werden das schon schaffen



Photo by [Volodymyr Hryshchenko](#) on [Unsplash](#)

Wie sichtbar ist der Prozess ?

- Applikation mit vielen Anwendermasken
- Wo im Prozess stehe ich ?
- Führt mich die Anwendung ?
- Wie sieht der Prozess aus ?
- Bin ich fertig ?



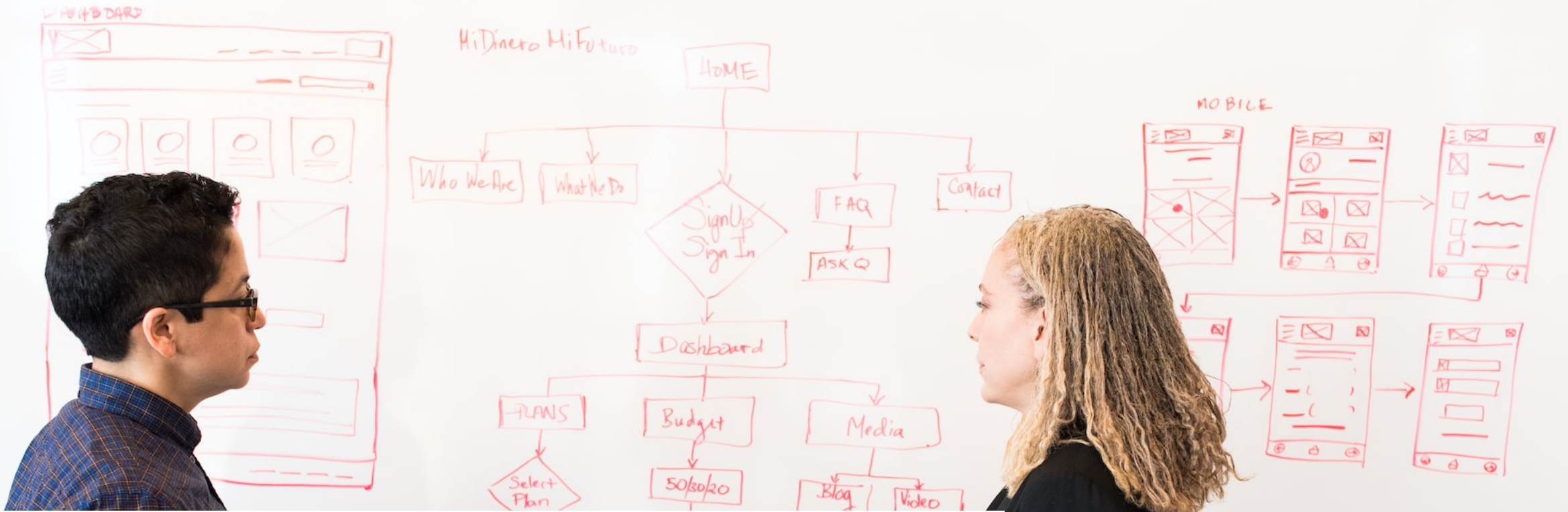
Photo by [Volodymyr Hryshchenko](#) on [Unsplash](#)

Agenda

1. Wir wollen einen Prozess in Software giessen
2. Warum fällt uns das so schwer ?
 - Kommunikation !
- 3. Was kann helfen ?**
4. Was hat uns geholfen ?
5. Warum machen wir das ?



Photo by [UX Indonesia](#) on [Unsplash](#)



Rapid Prozess Prototyping

Photo by [Christina @ wocintechchat.com](#) on [Unsplash](#)

Wünsch dir was !

- Entwickler:
 - Fach kann den Prozess selber designen
 - Fach kann die Formulare selber designen
 - Fach kann selber testen
 - Entwickler kann sich auf die „Entwicklung“ konzentrieren
- Fach:
 - Muss nicht auf IT warten
 - Kann Prozess selber designen
 - Hat Hilfe bei den „Knacknüssen“
 - Kann regulatorische Anpassungen machen



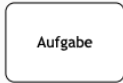
Photo by [Artem Maltsev](#) on [Unsplash](#)

Am Anfang war das Wort - oder Outlook und Excel

- Prozesse sind in den Köpfen der Anwender
- Oft per Mail und Excel und wenige wissen, wer was wann machen muss oder soll
- Wo ist der Prozess dokumentiert?
 - SharePoint...
 - Wer hat den Link ?
 - Wie oft hat er den Umzug überlebt ?
 - Aktuelle Version ?



Markierungen



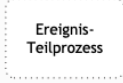
Aufgabe

Eine **Aufgabe** ist eine Arbeitseinheit. Ein zusätzliches **+** markiert eine Aktivität als zugeklappten Teilprozess.



Transaktion

Eine **Transaktion** ist eine Gruppe von Aktivitäten, die logisch zusammen gehören. Ein Transaktionsprotokoll kann angegeben werden.



Ereignis-Teilprozess

Ein **Ereignis-Teilprozess** wird in einem anderen Teilprozess platziert. Er wird durch ein Starterereignis ausgelöst und kann abhängig vom Ereignistyp den umgebenden Teilprozess abbrechen oder parallel dazu ausgeführt werden.



Aufruf-Aktivität

Eine **Aufruf-Aktivität** repräsentiert einen Teilprozess oder eine Aufgabe, welche global definiert sind und im aktuellen Prozess wiederverwendet werden. Der Aufruf eines separaten Teilprozesses wird durch ein zusätzliches **+** gekennzeichnet.

Markierungen

Sie beschreiben das Ausfühungsverhalten von Aktivitäten:

- Teilprozess
- Schleife
- Parallele Mehrfachausführung
- Sequentielle Mehrfachausführung
- Ad-Hoc
- Kompensation

Aufgaben-Typen

Sie beschreiben den Charakter einer Aufgabe:

- Senden
- Empfangen
- Benutzer
- Manuell
- Geschäftsregel
- Service
- Skript



Eine **Konversation** definiert einen mehrfachen, logisch zusammengehörigen Nachrichtenaustausch. Ein zusätzliches **+** markiert eine **Teilkonversation**.

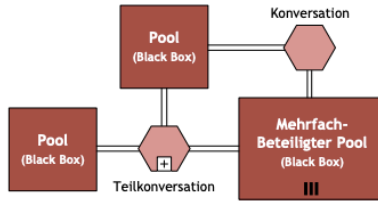


Eine **Aufruf-Konversation** repräsentiert eine global definierte Konversation oder Teilkonversation. Der Aufruf einer Teilkonversation wird durch ein zusätzliches **+** gekennzeichnet.

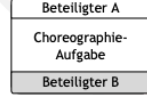
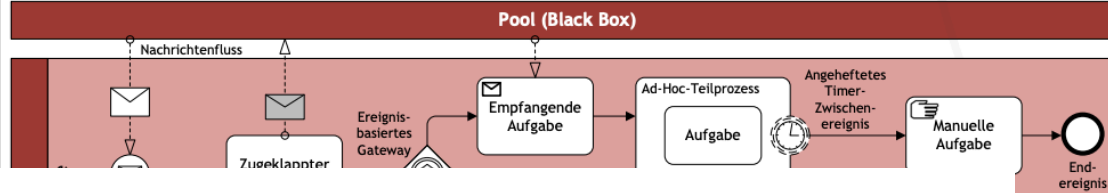


Ein **Konversationslink** verknüpft Kommunikationen und Teilnehmer.

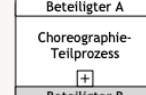
Konversationsdiagramm



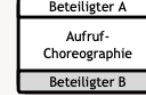
Kollaborationsdiagramm



Eine **Choreographie-Aufgabe** repräsentiert eine Interaktion (Nachrichtenaustausch) zwischen zwei Beteiligten.

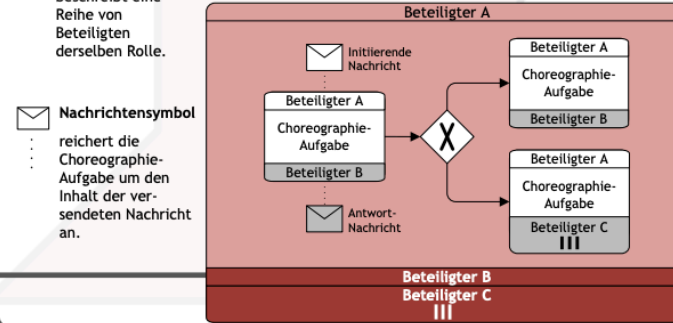


Ein **Choreographie-Teilprozess** enthält eine verfeinerte Choreographie mit mehreren Interaktionen.



Eine **Aufruf-Choreographie** repräsentiert einen Choreographie-Teilprozess oder eine -Aufgabe, die global definiert sind. Der Aufruf eines Choreographie-Teilprozesses wird durch ein zusätzliches **+** gekennzeichnet.

Choreographie-Diagramm



Nachrichtensymbol reichert die Choreographie-Aufgabe um den Inhalt der versendeten Nachricht an.

Mehrfach-Beteiligter Markierung beschreibt eine Reihe von Beteiligten derselben Rolle.

BPMN 2.0

Photo by [Christina @ wocintechchat.com](#) on [Unsplash](#)

	Start	Zwischen	Ende
Standard			
Ereignis-Teilprozess Unterbrechend			
Ereignis-Teilprozess Nicht-unterbrechend			
Eingetreten			
Angehftet unterbrechend			
Angehftet Nicht-unterbrechend			
Ausgelöst			
Standard			
Blanko	Untypisierte Ereignisse, i. d. R. am Start oder Ende eines Prozesses.		
Nachricht	Empfang und Versand von Nachrichten.		
Timer	Periodische zeitliche Ereignisse, Zeitpunkte oder Zeitspannen.		
Eskalation	Meldung an den nächsthöheren Verantwortlichen.		
Bedingung	Reaktion auf veränderte Bedingungen und Bezug auf Geschäftsregeln.		
Link	Zwei zusammengehörige Link-Ereignisse repräsentieren einen Sequenzfluss.		
Fehler	Auslösen und behandeln von definierten Fehlern.		
Abbruch	Reaktion auf abgebrochene Transaktionen oder Auslösen von Abbrüchen.		
Kompensation	Behandeln oder Auslösen einer Kompensation		
Signal	Signal über mehrere Prozesse. Auf ein Signal kann mehrfach reagiert werden.		
Mehrfach	Eintreten eines von mehreren Ereignissen. Auslösen aller Ereignisse.		
Mehrfach/Parallel	Eintreten aller Ereignisse.		
Terminierung	Löst die sofortige Beendigung des Prozesses aus.		

Daten

- Ein **Datenobjekt** repräsentiert Informationen, die durch den Prozess fließen, wie z.B. Dokumente, Emails, Briefe oder Datensätze.
- Ein **Listen-Datenobjekt** repräsentiert eine Gruppe von Informationen, wie z.B. eine Liste mit Bestellpositionen.
- Ein **Dateninput** ist ein externer Input für den ganzen Prozess, der von einer Aktivität gelesen wird, und die nach außen sichtbare Eingangs-Processschnittstelle.
- Ein **Datenoutput** ist eine Variable, die als Ergebnis eines ganzen Prozesses erzeugt wird, und die nach außen sichtbare Ausgangs-Processschnittstelle.

BPMN 2.0

Wikipedia:

Die Business Process Model and Notation (BPMN, deutsch *Geschäftsprozessmodell und -notation*) ist eine grafische [Spezifikationsprache](#) in der [Wirtschaftsinformatik](#) und im [Prozessmanagement](#). Sie stellt Symbole zur Verfügung, mit denen Fach-, [Methoden-](#) und Informatikspezialisten [Geschäftsprozesse](#) und [Arbeitsabläufe](#) modellieren und dokumentieren können.

https://de.wikipedia.org/wiki/Business_Process_Model_and_Notation

Ein langer Weg

1. Skizzen auf der Serviette
2. In Word
3. In Visio
4. Und dann ?
5. Was bedeuten die Symbole ?



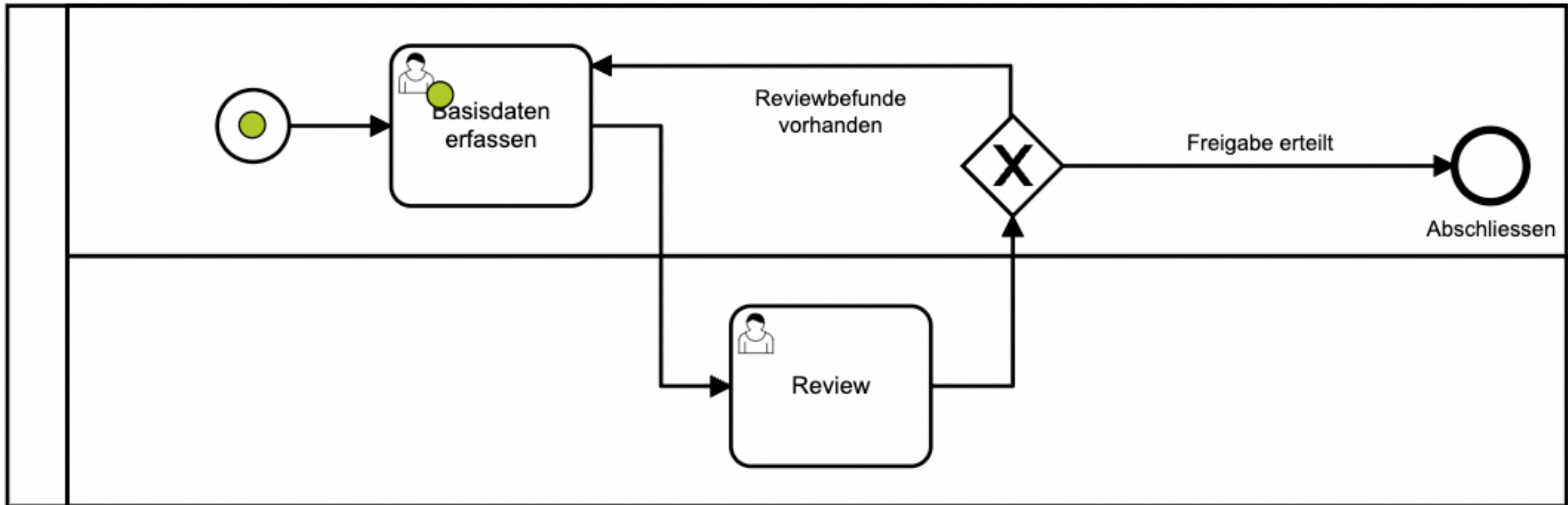
[Photo by Oz Seyrek on Unsplash](#)

Es war einmal ...

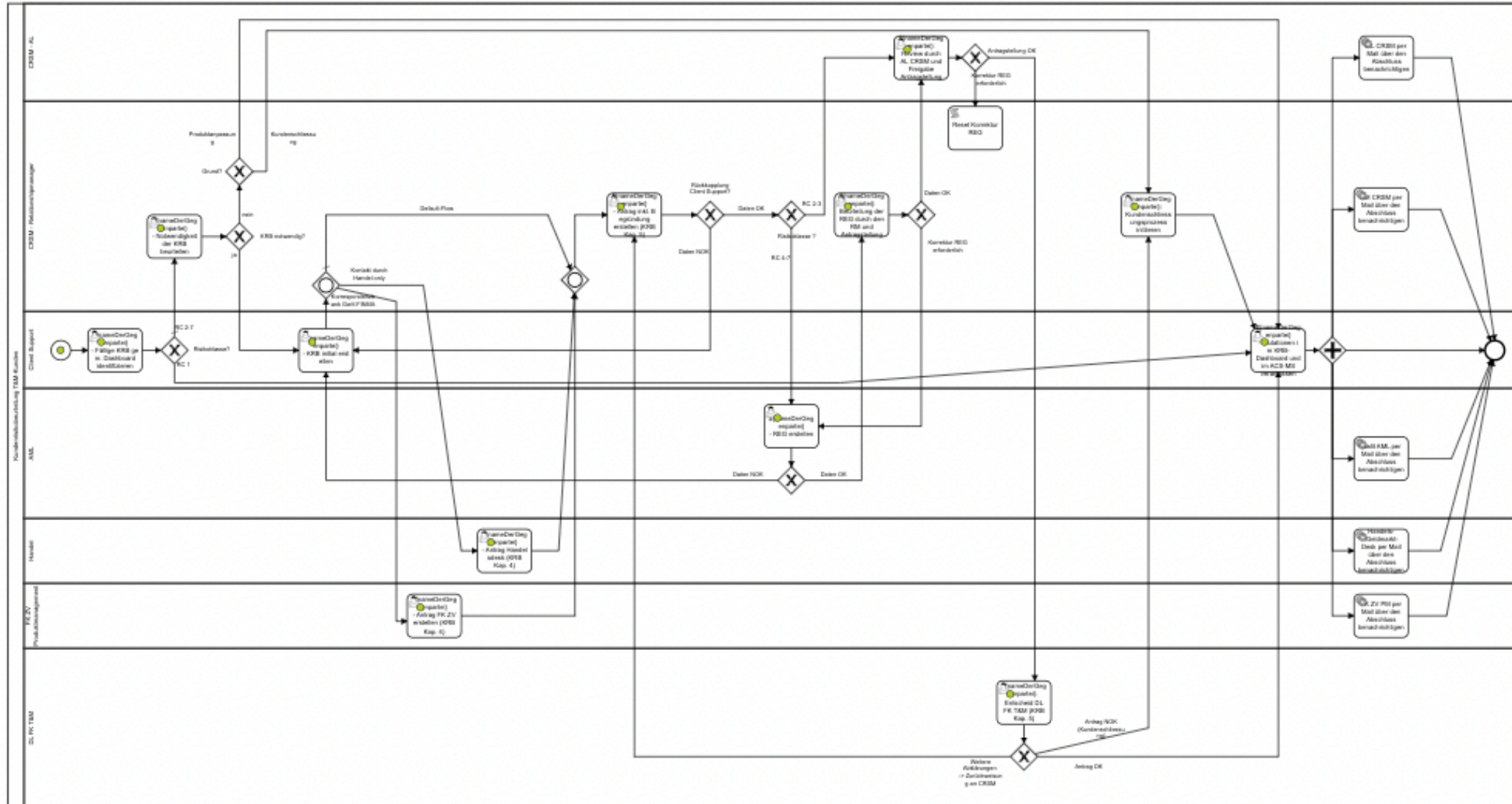
Ein kleiner Prozess



...der nur noch ein Review brauchte...



... und dann kam die Hexe ! Oder doch die Revision ?



Am Anfang war das Wort - oder Outlook und Excel

- Prozesse sind nicht mehr nur in den Köpfen des Fachbereichs
- Nicht mehr per Mail und Excel und wenige wissen, wer was wann machen muss oder soll oder darf
- **Diskussion über den Prozess macht ihn sichtbar und greifbar und er kann an die aktuellen Bedürfnisse angepasst werden**
- Von „wir erfassen NUR ein paar Daten“ bis hin zum fertigen Prozess ist die eigentliche Arbeit





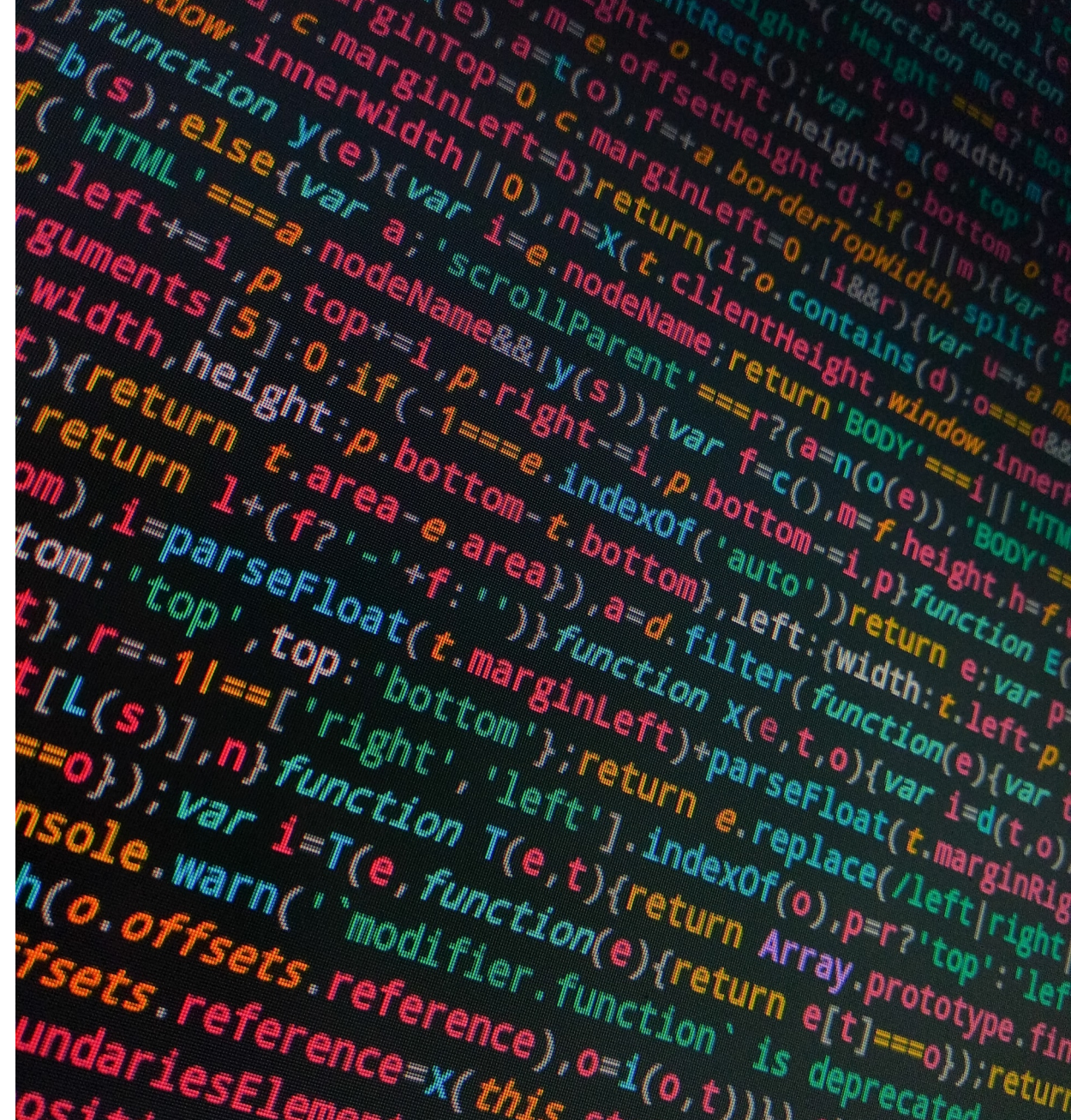
Dokumentation

Photo by [Scott Graham](#) on [Unsplash](#)



Der Code ist die Dokumentation

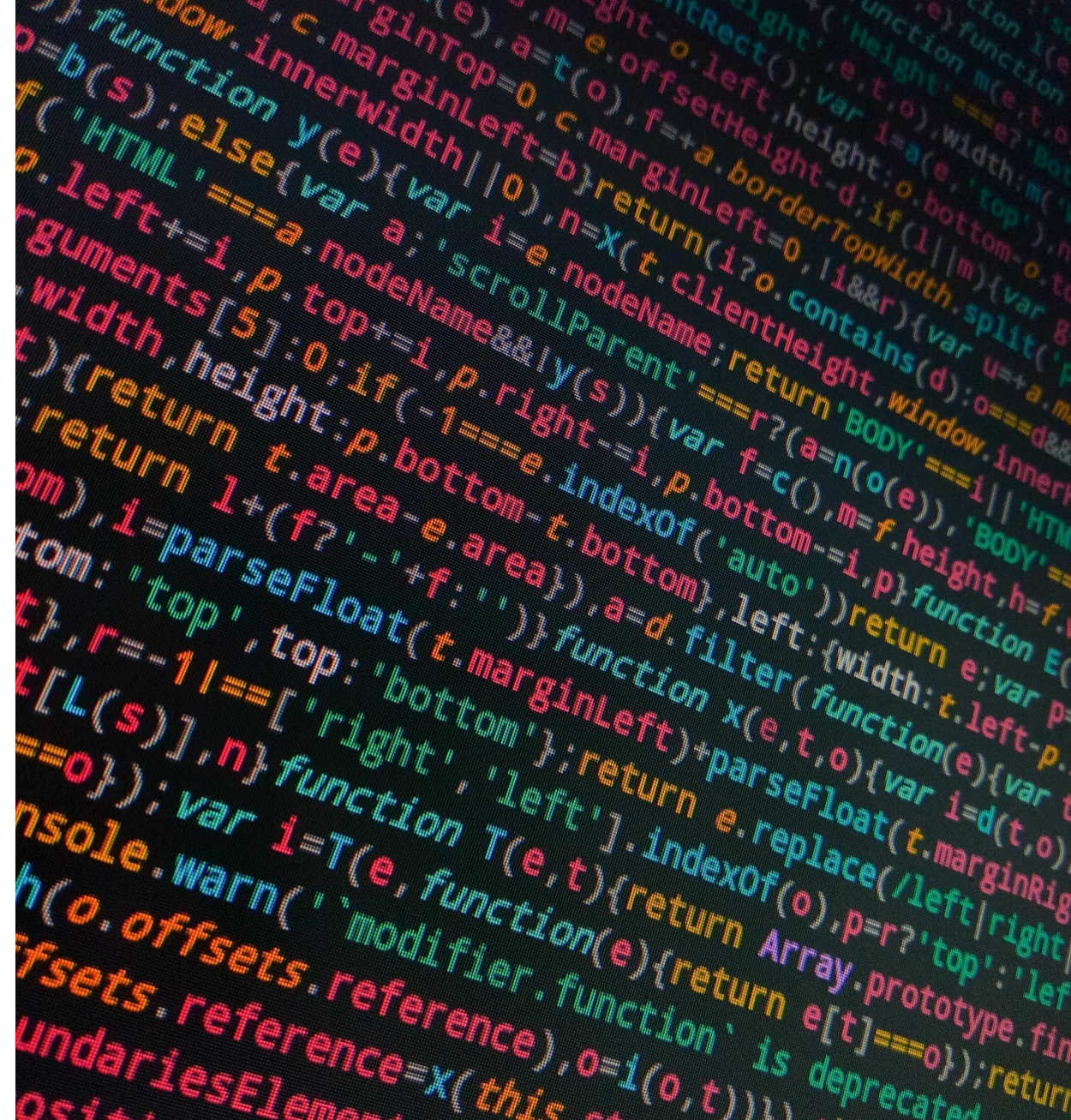
Zitat von D. Veloper



[Photo by Walkator on Unsplash](#)

Nein, nicht ganz

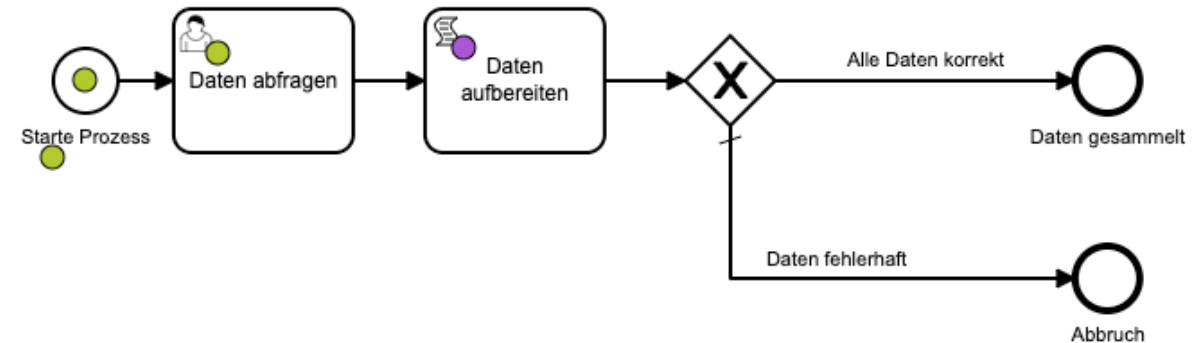
1. Übergeordnete Zusammenhänge
2. Reihenfolgen
3. Rollen



[Photo by Walkator on Unsplash](#)

Ausführbare Dokumentation

1. Prozess designen
2. Formulare erstellen
3. Deployment auf Runtime
4. Ausführen



Agenda

1. Wir wollen einen Prozess in Software gießen
2. Warum fällt uns das so schwer ?
 - Kommunikation !
3. Was kann helfen ?
 1. Gemeinsam dasselbe !
- 4. Was hat uns geholfen ?**
5. Warum machen wir das ?

Photo by [UX Indonesia](#) on [Unsplash](#)



Kein Entwickler - jemals:

**„Ich entwickle gerne
standardisierte Business-GUIs“**

Nur noch ...

1. Kann das da hin ?
2. Können wir hier das Label ändern ?
3. Können wir das grösser machen ?
4. Bitte die Reihenfolge ändern
5. Nur anzeigen, wenn da vorne „Ja“ gewählt wurde



Photo by [Markus Spiske](#) on [Unsplash](#)

... führt zu Frust

1. Können die sich endlich mal entscheiden ?!
2. Schon wieder ?!
3. Ich hab noch anderes zu tun !
4. Entwickeln, deployen, testen



Photo by [Elisa Ventur](#) on [Unsplash](#)

Wir brauchen eine Software



Photo by [Mika Baumeister](#) on [Unsplash](#)



No Code? Low Code? Doch Code!

Photo by [Scott Graham](#) on [Unsplash](#)



No Code ?

Sicher Nicht!



Photo by [Christina Radevich](#) on [Unsplash](#)

Low Code ?

1. Sicher Sicher!
2. Ab wann ist Low Code too much Code ?
3. Ist Low Code für jeden gleich ?



Photo by [Amélie Mourichon](#) on [Unsplash](#)

Agenda

1. Wir wollen einen Prozess in Software gießen
2. Warum fällt uns das so schwer ?
 - Kommunikation !
3. Was kann helfen ?
 - Gemeinsam dasselbe !
4. Was hat uns geholfen ?
 - Tempus !
5. Warum machen wir das ?

Photo by [UX Indonesia](#) on [Unsplash](#)



Doch Code !

1. Wir ersetzen keine Entwickler
2. Sie kommen aber nur für die speziellen Anforderungen zum Einsatz
3. Entlastung von Entwicklern
4. Enabling von Fachbereichen und Business Analysten

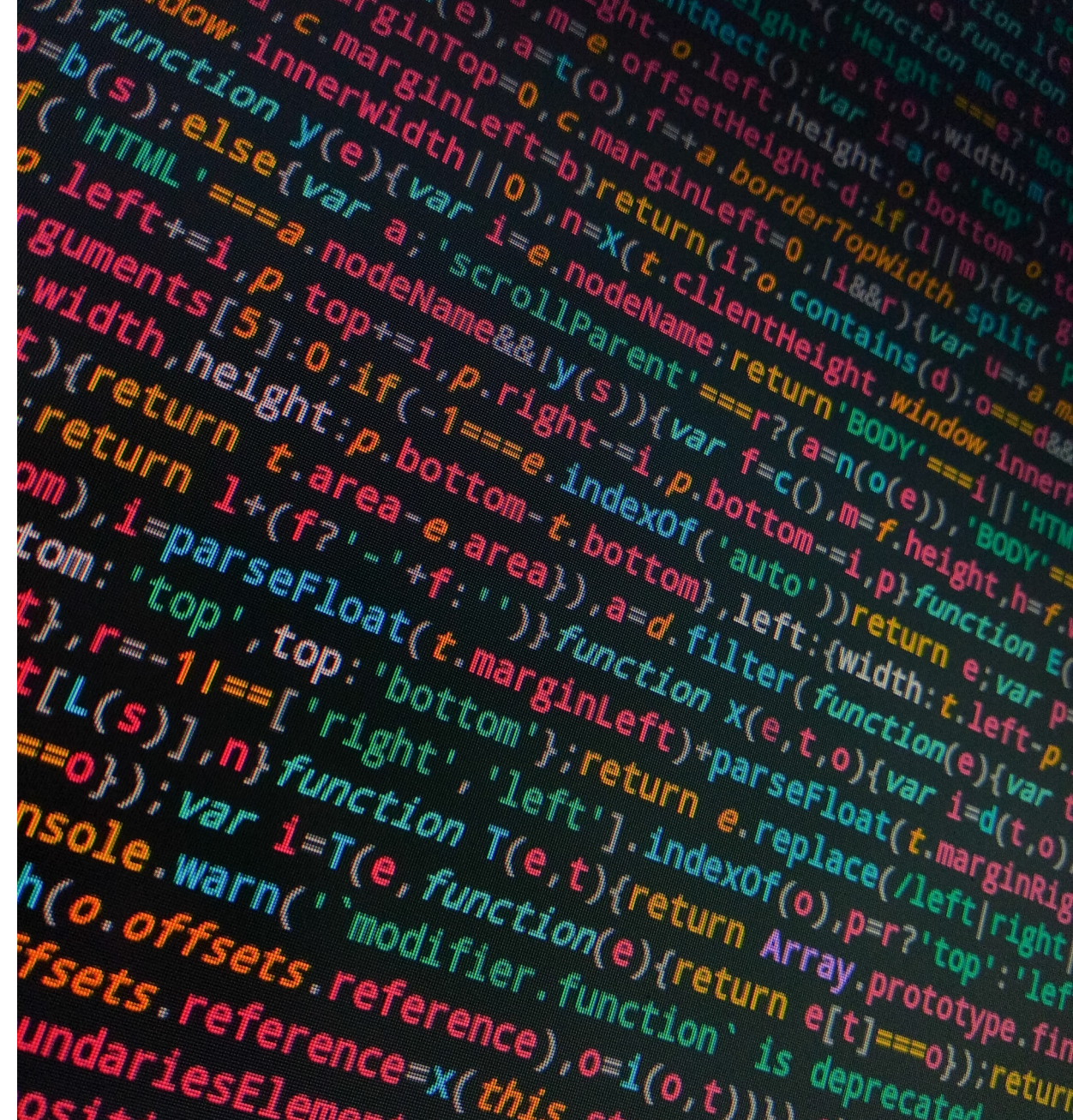
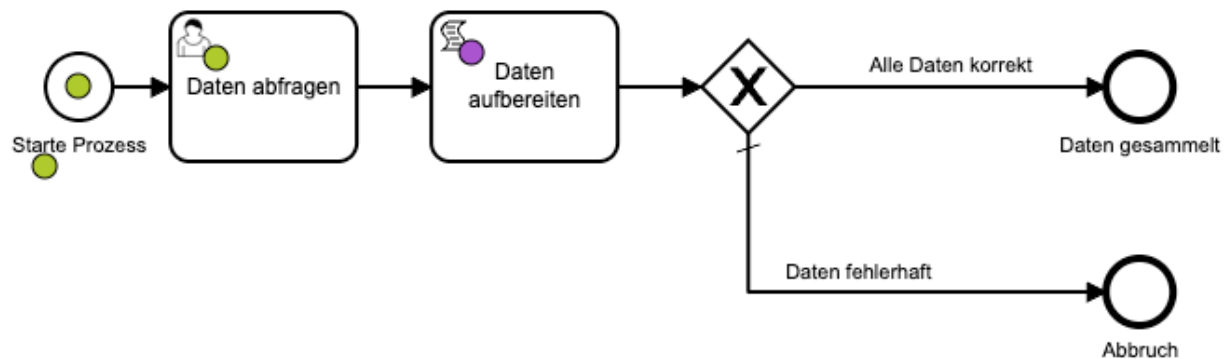


Photo by Walkator on Unsplash



Prozess

«T»



Element Detail ▾

Daten_erfassen

General

Variables

Listeners

Extensions

General

Id

Daten_erfassen

This maps to the process definition key.

Name

Daten erfassen

Version Tag

 Executable

External Task Configuration

Task Priority

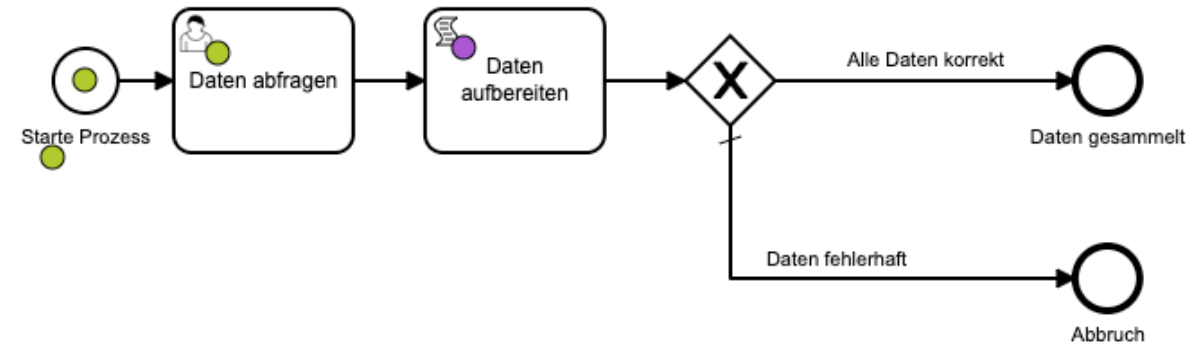
Job Configuration

Job Priority

Tempus

Photo by Carsten on Localhost

Demo Demo Demo



Vielen Dank

Carsten Lex
Senior Java Expert

T +41 71 225 80 63
carsten.lex@raiffeisen.ch
raiffeisen.ch